

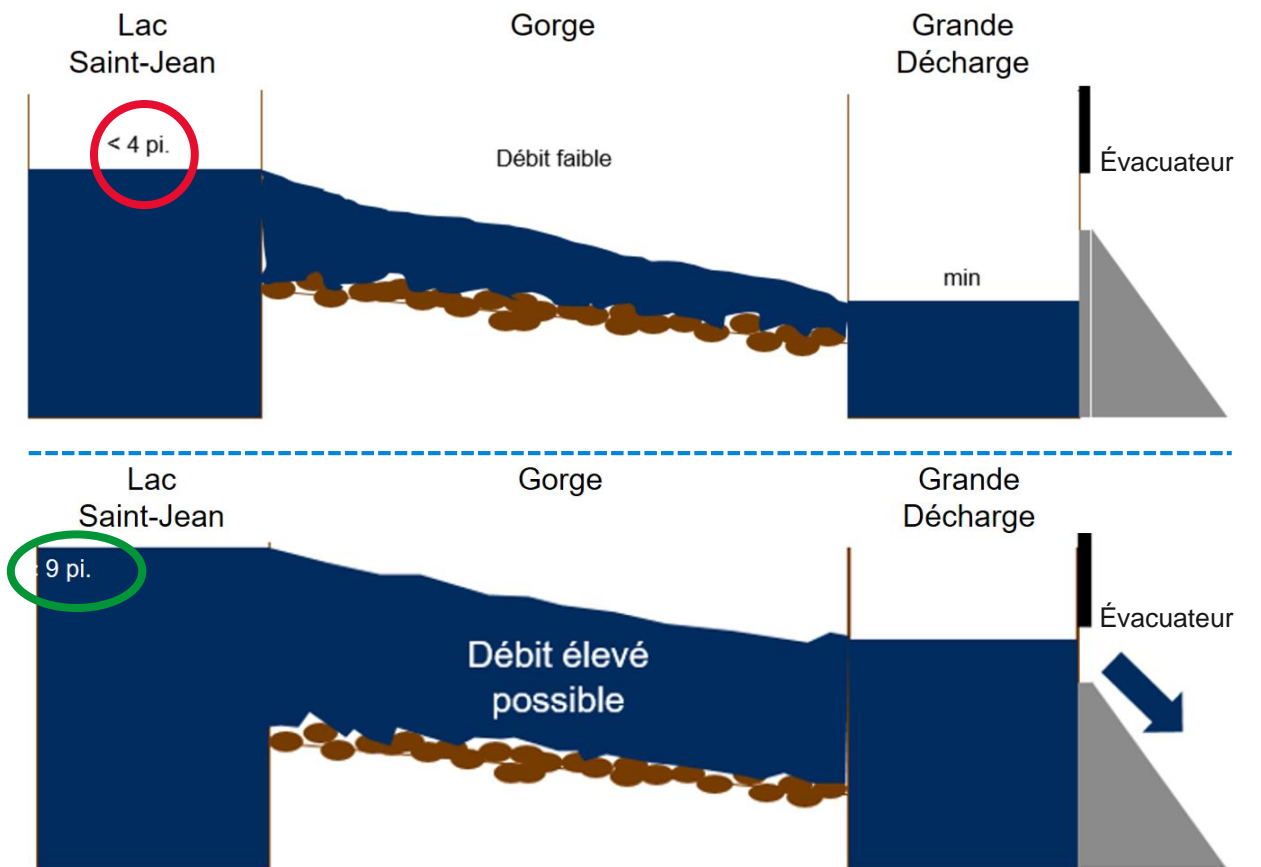
# Pourquoi n'y a-t-il pas de risque supplémentaire lié à un niveau du lac Saint-Jean plus élevé que la moyenne cet hiver?

La gorge du lac Saint-Jean agit comme un goulot d'étranglement à la sortie du lac. Lorsque le niveau du lac est bas, la capacité d'évacuation est beaucoup plus faible.

## Exemple d'une vanne ouverte à l'évacuateur 4 :

- Niveau du lac à 9 pieds = 280 m<sup>3</sup>/s de débit sortant
- Niveau du lac à 5 pieds = 130 m<sup>3</sup>/s de débit sortant
- Niveau du lac à 2,5 pieds = 13 m<sup>3</sup>/s de débit sortant

Un niveau minimal du lac est nécessaire pour déverser à grand débit



Gestion du lac Saint-Jean :

# Une équipe en hydrologie chevronnée!

- 8 experts spécialistes en analyse, optimisation, recherche et développement, mathématiques, statistiques et informatique
- Niveaux maîtrise et doctorat
- Analyses et simulations 7/7 jours
- Travail étroit avec l'équipe de répartition du Centre de conduite du réseau (CCR) qui opère en temps réel à Alma

## Sur quoi les prévisions sont-elles basées?

- Stations de mesure des précipitations et des températures en continu
- Réseau de pluviomètres
- Historique de météo depuis 1953 (températures et précipitations)
- Plusieurs modèles de prévisions météo et hydrologiques

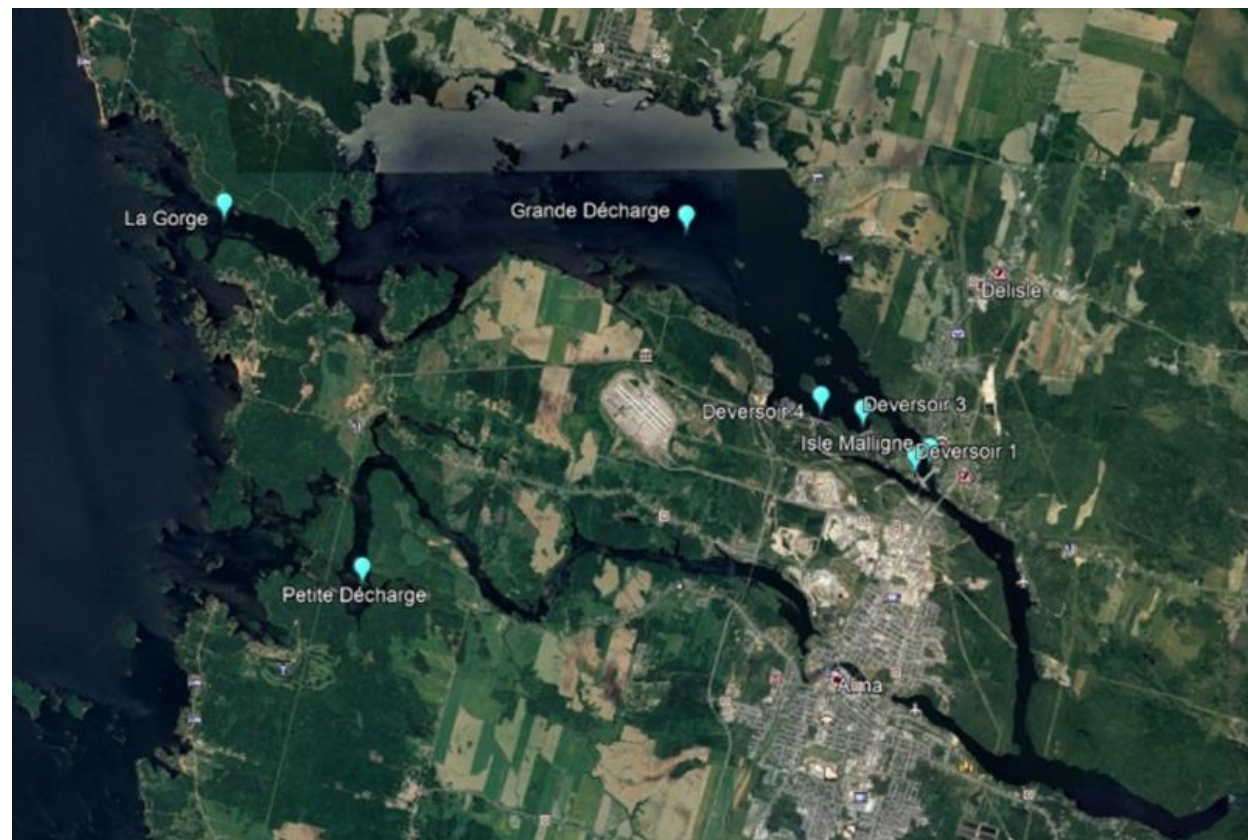


**Ces données, lorsqu'elles sont combinées, permettent de bâtir des milliers de scénarios pour avoir les meilleures prévisions possibles, quantifier l'incertitude et soutenir la prise de décisions.**

Le saviez-vous?

80 % des années, la crue est gérée avec moins de 16 vannes évacuatrices au lac Saint-Jean sur les 34 disponibles

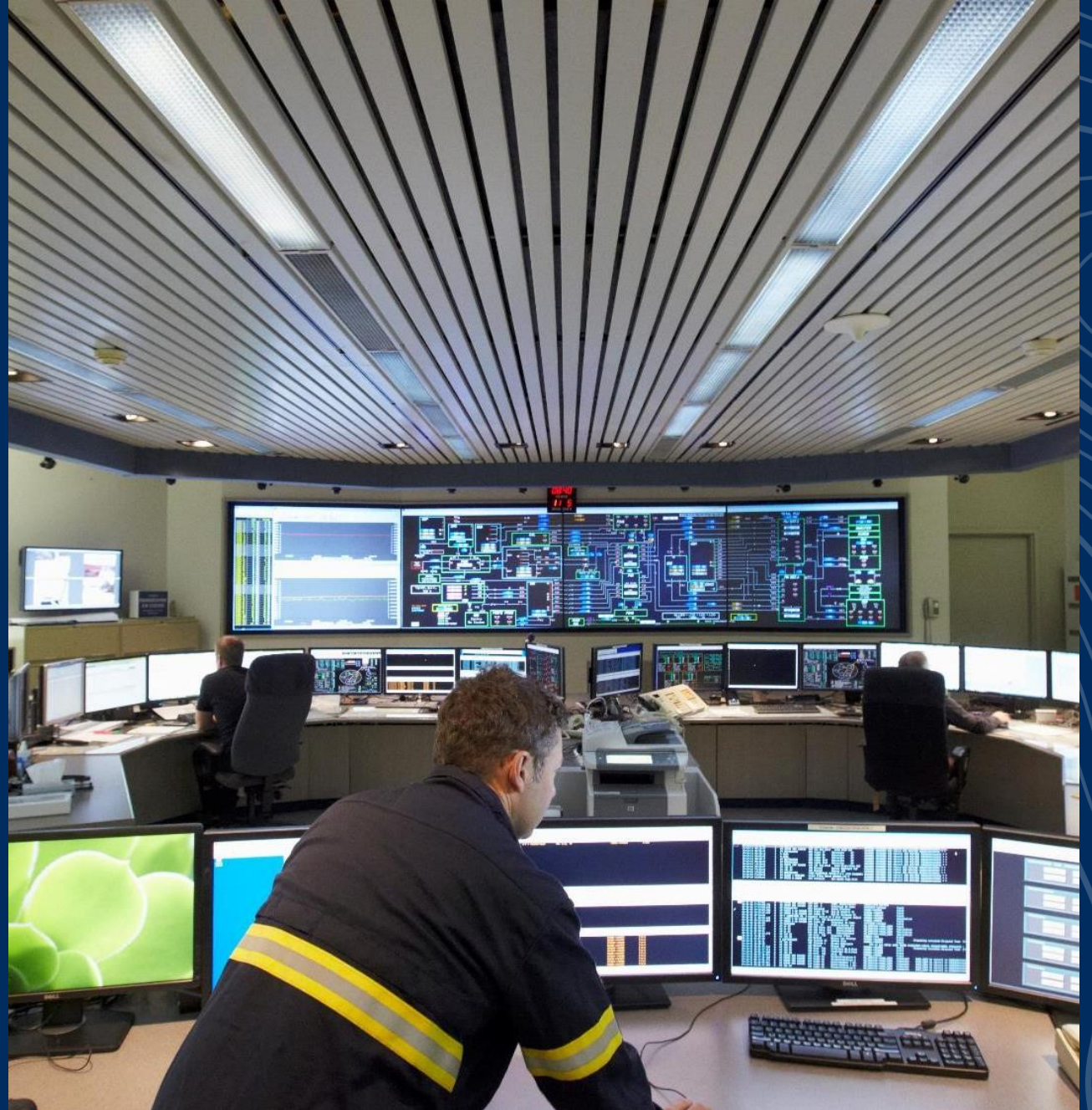
Un plus grand nombre de vannes évacuatrices, voire l'ensemble de celles-ci, sont utilisées lors de fortes crues printanières ou de fortes précipitations en mai.



Nom	Rivière	Nombre vannes
No. 5	Petite Décharge	2
No. 7	Petite Décharge	3
No. 4	Grande Décharge	11
No. 3	Grande Décharge	12
No. 1	Grande Décharge	6
	Total	<b>34</b>

# Sur quoi les décisions à la gestion hydrique sont-elles fondées?

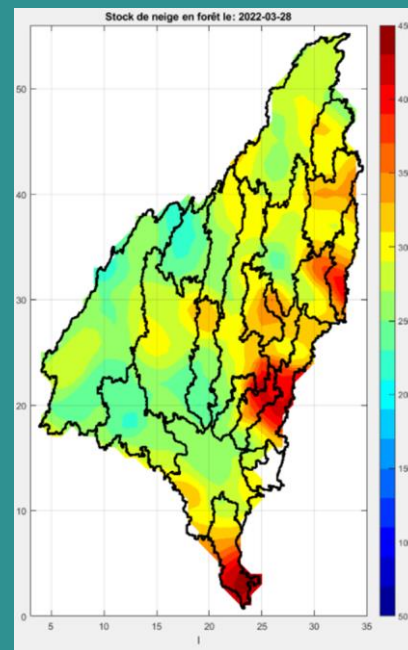
- Sécurité du public
- Règles au décret gouvernemental
- Alimentation en énergie des usines
- Souci constant d'être un bon citoyen corporatif
- Aléas de la météo
- Prévisions basées sur des milliers de scénarios



# Crue printanière 2022 : encore trop tôt pour prédire à quoi elle ressemblera

En raison des froids actuels qui minimisent le ruissellement, nous n'anticipons pas de crue hâtive cette année.

La crue dépend principalement de trois facteurs, soit le couvert de neige au sol, la température et les précipitations reçues au printemps.



Le couvert de neige explique 60 % du volume de crue.

Cette année, le couvert de neige représente 118 % de la normale sur le bassin total.

