

Pour toute question : [communications.ee@riotinto.com](mailto:communications.ee@riotinto.com)

Pour suivre la modernisation de la Centrale Isle-Maligne : [energie.riotinto.com/CIM](http://energie.riotinto.com/CIM)



## Réhabilitation majeure du GTA 7

### Dernières étapes réalisées et en cours

- ✓ Réception et installation des nouveaux batardeaux amont et aval (complété)
- ✓ Fabrication des composantes du GTA 7 (complété)
- ✓ Réhabilitation majeure de la prise d'eau (complété)
- ✓ Travaux de démantèlement du GTA (complété)
- ✓ Passage hydraulique (en cours)
- ✓ Début de la phase installation des nouveaux équipements (en cours)
- ✓ Livraison des composantes fabriquées (en cours)
- ✓ Implication des employés ÉÉ sur l'identification des sources et validation des zones d'interventions (en cours)
- ✓ Implication des employés ÉÉ dans la manutention des poutrelles batardeaux



Groupe turbine-alternateur  
n° 7 démonté (GTA 7)

### Étapes à venir :

- Assemblage complet de l'équipement
- Raccordements aux sources existantes, VPO et mise en service (implications des employés ÉÉ)



Passage hydraulique – GTA7





### GTA 2 – Remplacement du stator et des pôles

#### Dernières étapes réalisées et en cours :

- ✓ Remontage final du groupe (complété)
- ✓ Réparations des défauts électriques du stator (complété)
- ✓ Vérifications pré-opérationnelles (VPO) et mise en service (MES) (complété)



#### Étapes à venir :

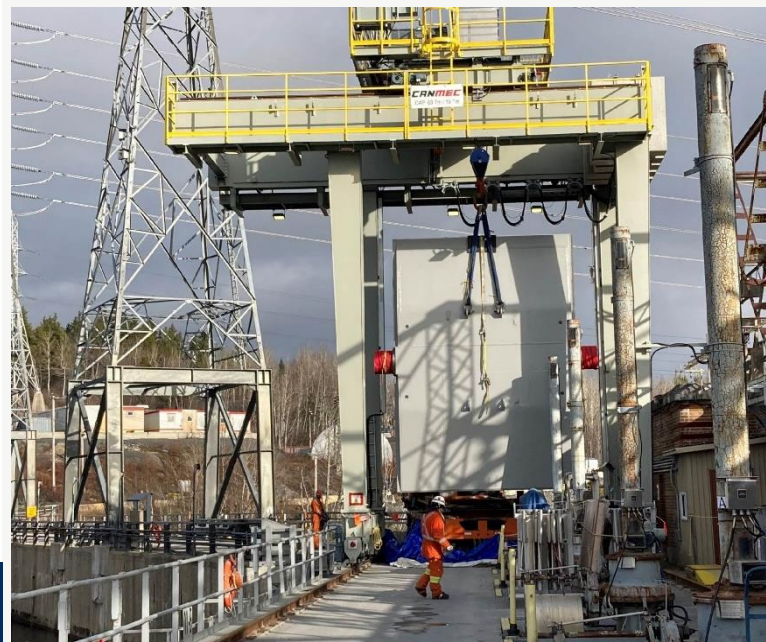
- GTA 2 remis à l'opération

Groupe turbine-  
alternateur n° 2 (GTA2)  
après remontage

### Réhabilitation majeure des vannes papillon

#### Dernières étapes réalisées et en cours :

- ✓ Travaux d'installation des vannes papillon complétés aux GTA 2 et GTA 8
- ✓ GTA 2 et GTA 8 en opération
- ✓ Travaux en cours du GTA7 et GTA10
  - ✓ Phase démolition - complété
  - ✓ Installation des vannes - en cours



Manutention vannes papillon – Automne 2022

#### Étapes à venir :

- VPO et mise en service – printemps 2023



### Réhabilitation majeure du GTA 6

Le projet consiste à\* :

- Remplacer l'alternateur par un 44 MW identique à celui du GTA 7
- Conserver la turbine actuelle de 38 MW
- Remplacer les servomoteurs pour enrayer les fuites d'huile
- Aucune intervention sur la prise d'eau et le passage hydraulique

\*Le groupe demeure avec une capacité de 38 MW après la réalisation du projet

### Dernières étapes réalisées et en cours :

- ✓ Approbation de la phase d'exécution
- ✓ Ingénierie détaillée (en cours)
- ✓ Début de la fabrication des composantes et équipements (en cours)

### Étapes à venir :

- ✓ Finalisation des étapes d'ingénierie et préparation de construction
- ✓ Installation de la rehausse des rainures batardeaux aval



Groupe turbine-alternateur n° 6 (GTA 6)

### Projets connexes

#### Réfection de la voie de roulement de la grue-portique aval

Le projet visait à mettre à niveau les supports et la voie de roulement de la grue-portique aval – cette grue est utilisée pour la mise en place des batardeaux

#### Dernières étapes réalisées et en cours :

- ✓ Réfection des supports (complété)
- ✓ Alignement du rail (complété)

#### Étapes à venir :

- ✓ Démobilisation des travailleurs et équipements en place



Grue-portique aval



## Études en cours

*Les études d'ingénierie visent à préciser la meilleure façon de poursuivre la modernisation de la Centrale Isle-Maligne et les prochaines étapes.*

### Actions en cours et complétées :

- ✓ Passage en phase faisabilité à l'évacuateur 4
- ✓ Passage en phase faisabilité sur la relocalisation du poste 26kV et sur la fourniture de nouveaux caissons amont (complété)
- ✓ Commande des pièces à longs délais pour la relocalisation du poste 26kV
- ✓ Étude de faisabilité pour l'achat de caissons étanches pour travaux sur prise d'eau

### Étapes à venir :

- Poursuite des études sur la modernisation de la Centrale Isle-Maligne



Aménagement chantier et poste 26 kV

## 2e banc de condensateur au Centre de conduite du réseau (CCR)

### Ajout d'un 2<sup>e</sup> banc de condensateur au Centre de conduite du réseau (CCR)

- ✓ Travaux avancés à 95%
- ✓ Fabrication des composantes électriques et structurales (complété)

### Étapes à venir :

- Mise en service (Q1 2023)



Nouveau banc de condensateur



Bons coups

## Diner reconnaissances des équipes

Les efforts constants de l'ensemble des équipes ont été soulignés

2 diners organisés (6 et 13 octobre)

240 employés, partenaires et entrepreneurs étaient présents sur 2 jours





## SSE



## Initiatives SSE

Dans le cadre du projet de remplacement des vannes papillon, l'entrepreneur Canmec a développé un escalier en colimaçon afin de remplacer les escaliers fait à partir d'échafaudage. Cette initiative permet:

- Élimine les chutes de hauteur lors du montage/démontage;
- Élimine les risques de chutes d'objet de niveau inférieur avec le pourtour grillagé.
- Réduit le temps d'intervention lors du remplacement de la vanne par sa manipulation rapide avec la grue.

Merci à notre partenaire Canmec!



## LE CHANTIER EN DIRECT

**25 travailleurs**

Lot 1

**60 travailleurs**

Lot 2

**77 jours**

sans incident

consignable au chantier



**479**  
jetons  
amassés

Au profit de :



Centre de  
**PRÉVENTION  
DU SUICIDE**  
Saguenay-Lac-Saint-Jean  
Chapais-Chibougamau