

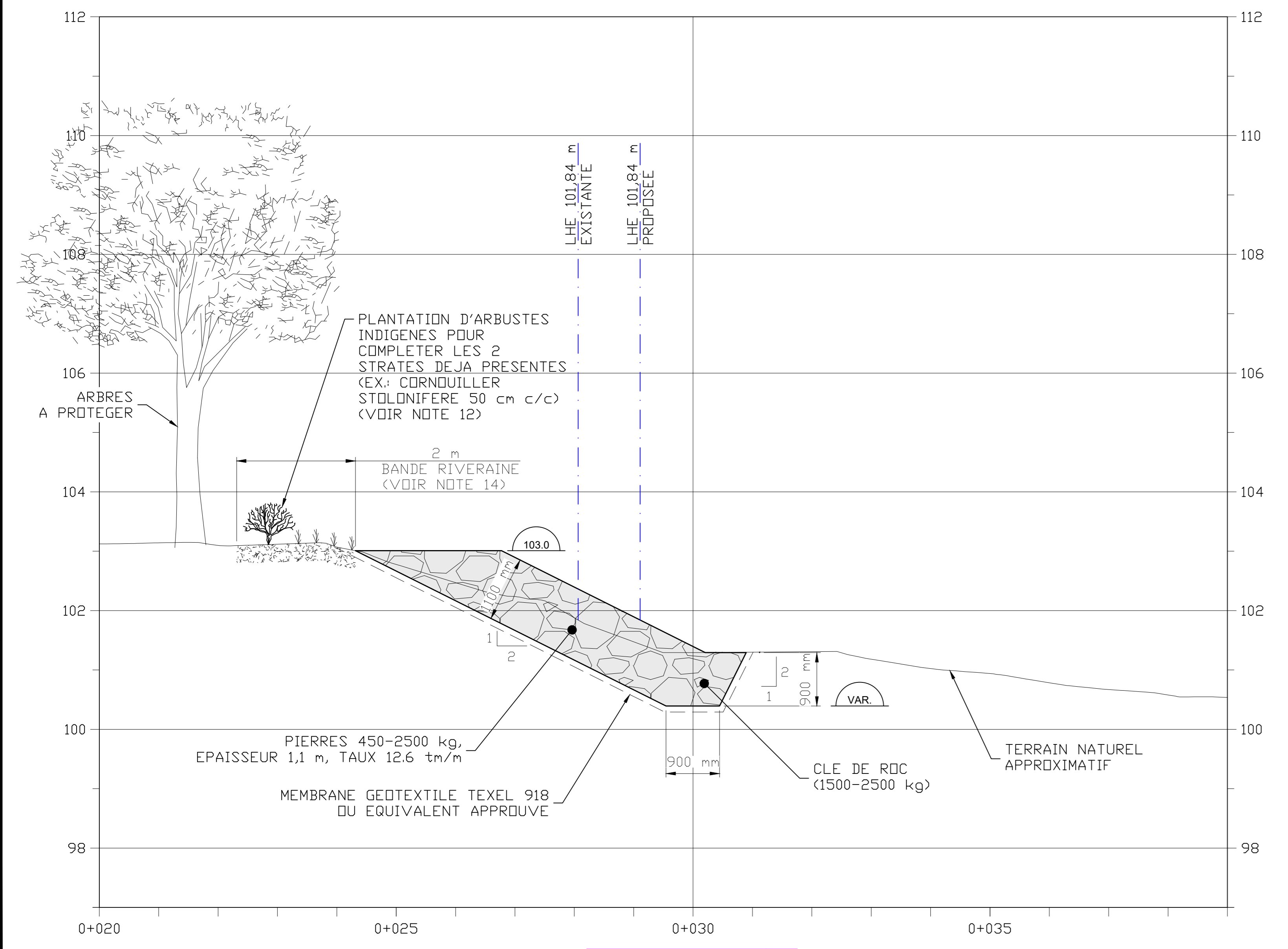


PLAN REPERE
 ECHELLE N.A.E.

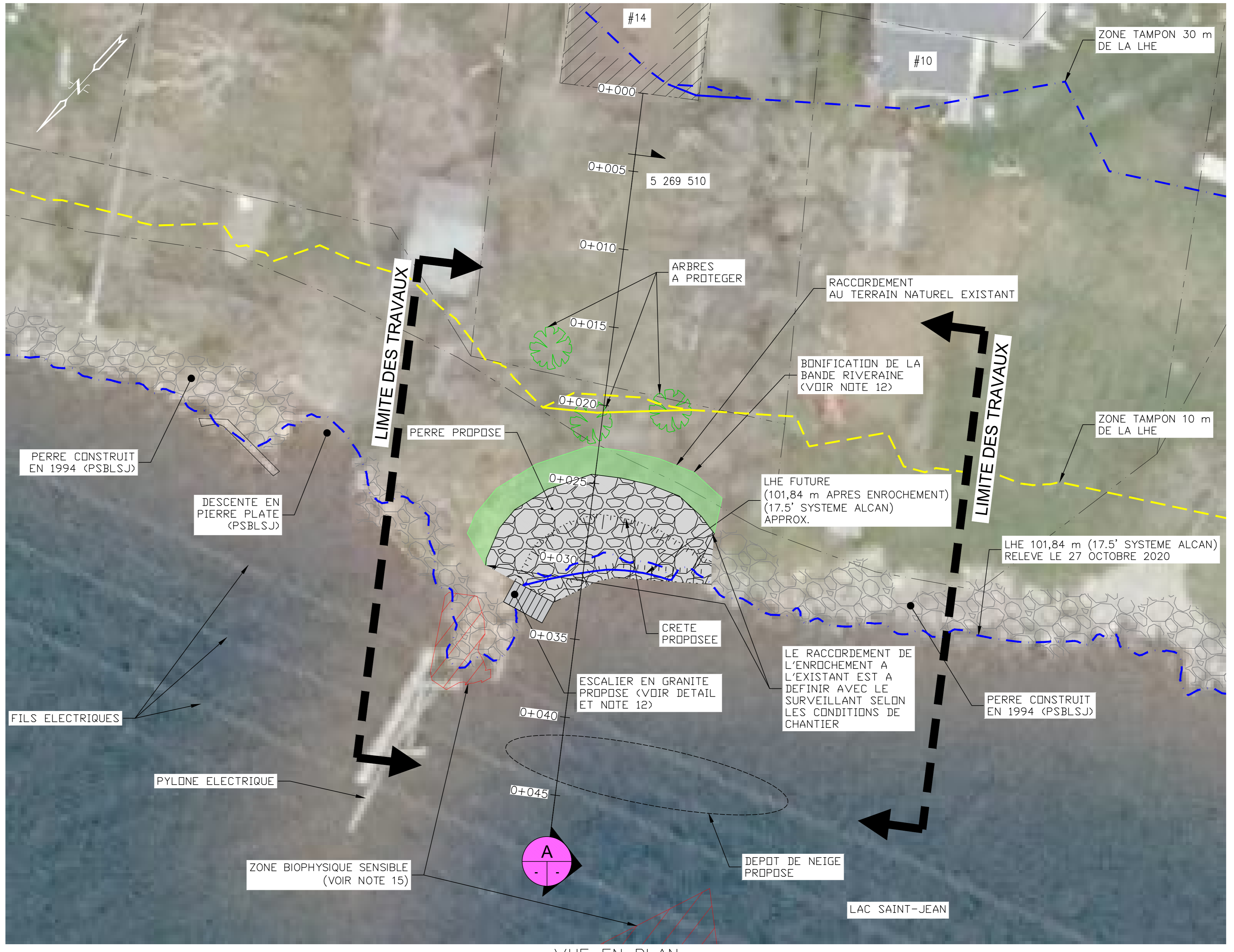
COORDONNEES DES STATIONS (MTM 7)			
NOM	X	Y	Z
82K0431	5 363 971,59	250 439,34	139,89
87KSD12	5 367 538,81	204 912,79	118,60
88KMA55	5 364 311,14	250 192,72	137,53

ACTIVITES PROJETEES SUR LES LOTS SUIVANTS	
	5 269 489
	5 269 519
	5 269 510
	5 269 493

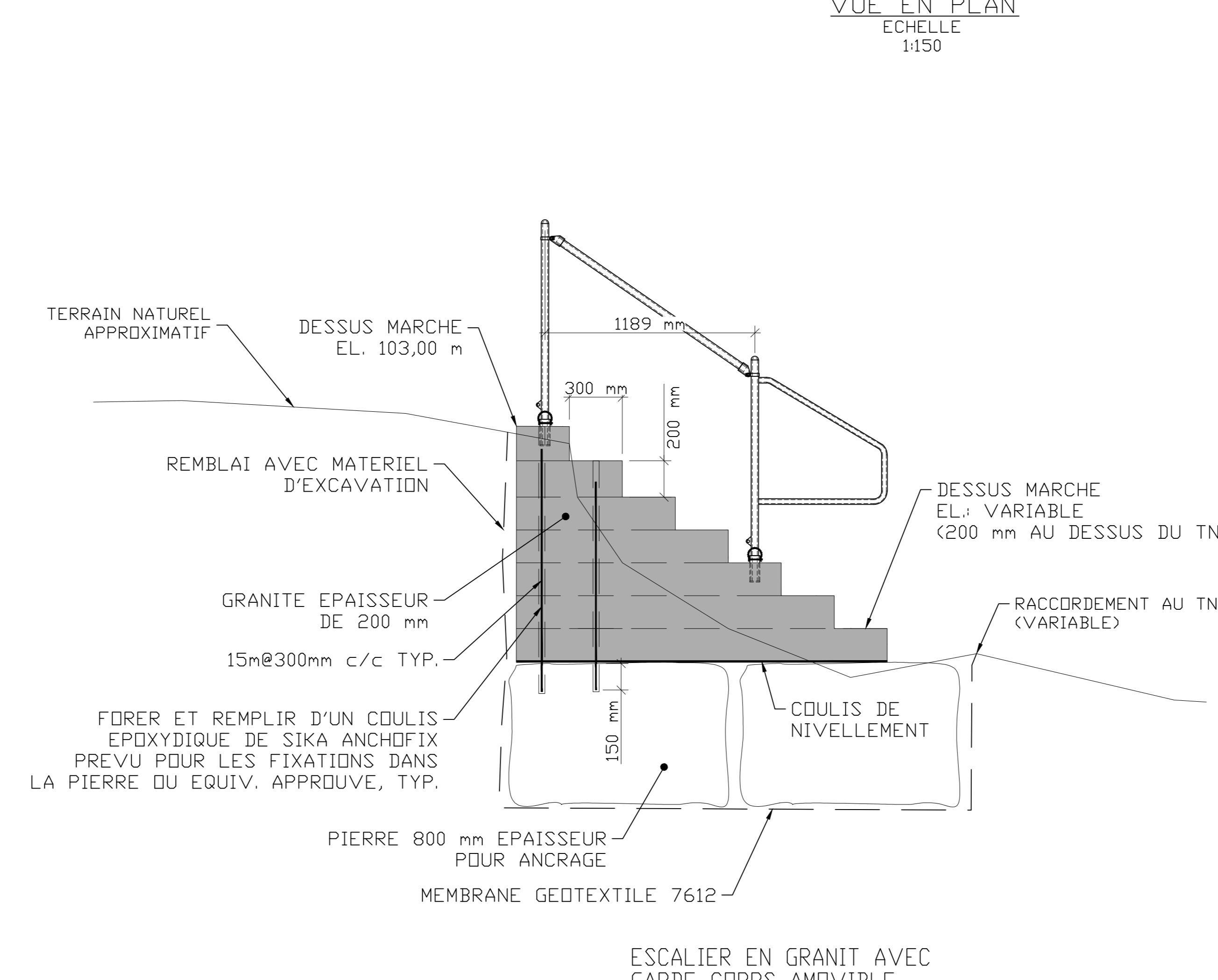
ADRESSE ET NOM DES RIVERAINS		
NUMERO	RUE	NOM DU RIVERAIN
10	FOYER DU LAC	CAROL GIRARD
14	FOYER DU LAC	JEAN-FRANCOIS DESBIENS
18	FOYER DU LAC	FELIX-ANTOINE GAGNON-GOULET



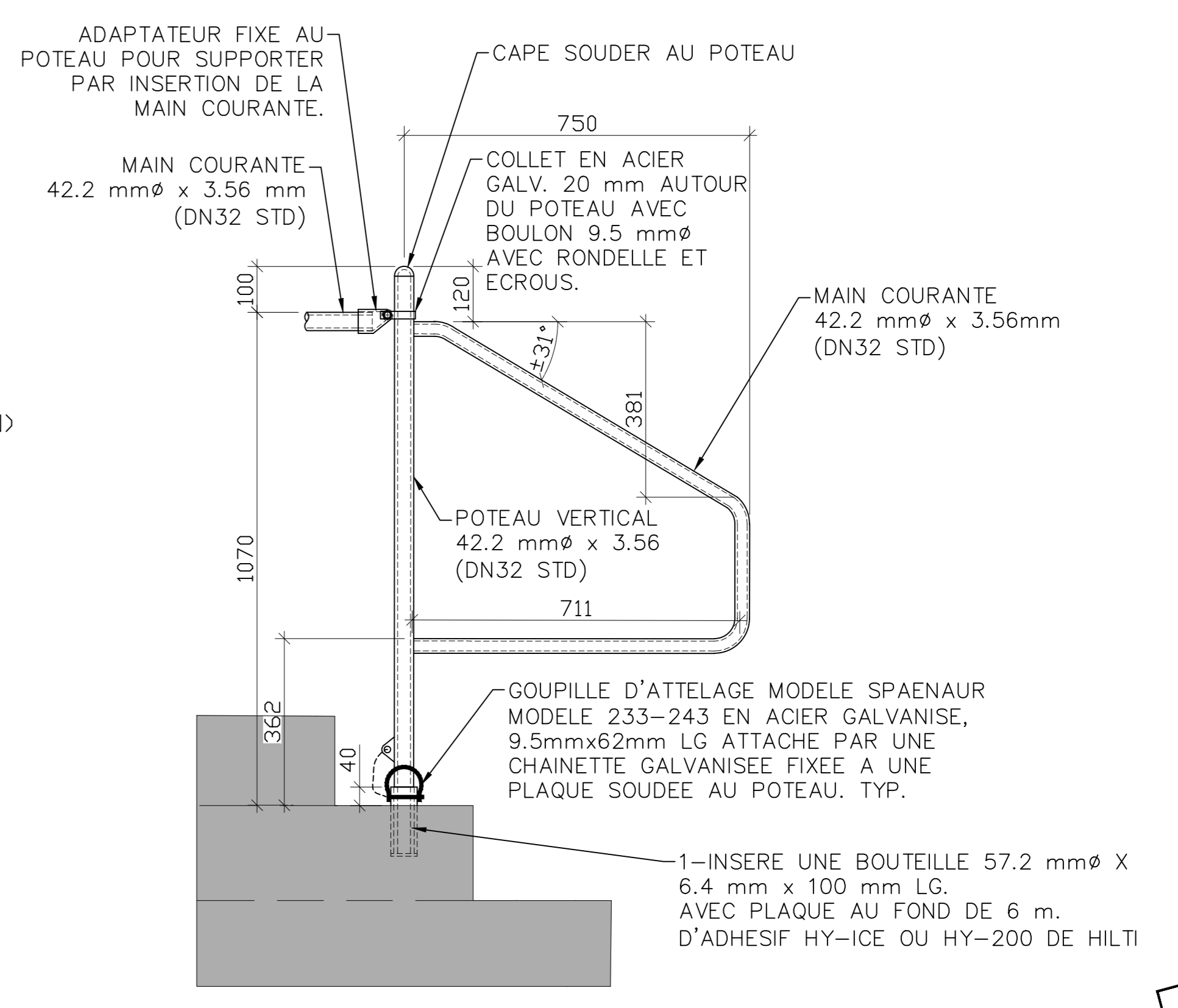
COUPE TYPE A
 ECHELLE: 1:50



VUE EN PLAN
 ECHELLE 1:150



ESCALIER EN GRANIT AVEC GARDE-CORPS AMOVIBLE
 DETAIL TYPE
 ECHELLE: 1:20



DETAIL EXTREME
 ECHELLE: N.A.E.

LEGENDE

- BORNE INAMOVIBLE
- ARBRE
- PERRE EXISTANT
- ZONE SENSIBLE (28 JUIN 2023)
- PERRE PROPOSEE
- ZONE VEGETALISEE PROPOSEE
- ZONE DE TRAVAUX
- LIMITE DE PROPRIETE
- LIMITE DES HAUTES EAUX (LHE) 101,84 m
- ZONE TAMPON 10 m DE LHE
- ZONE TAMPON 30 m DE LHE

- NOTES GENERALES
- TYPE DE TRAVAUX
 - CONSTRUCTION D'UN PERRE SUR 14 m AVEC BONIFICATION DE LA BANDE RIVERAINE
 - CONSTRUCTION D'UN ESCALIER D'ACCES EN GRANITE
 - FOND DE PLAN :
 - ORTHO PHOTO : FORET OUVERTE 2020
 - RELEVÉ TERRESTRE : 15 MAI 2023
 - LA PROJECTION CARTOGRAPHIQUE UTILISEE LORS DES RELEVÉS EST « QUEBEC MTM, NAD 83, FUSEAU 7 ». LE GEDIDE UTILISE POUR CALCULER L'ALTITUDE EST LE HTV2,0 (CGVD20).
 - TOUTES LES DIMENSIONS ET ELEVATIONS INDIQUEES SUR LES PLANS SONT EN SYSTEME METRIQUE.
 - TOUTES LES DIMENSIONS SONT EN METRES SAUF INDICATION CONTRAIRE.
 - L'ENTREPRENEUR EST RESPONSABLE DE VALIDER LES REPERES.
 - TOUTS LES EQUIPEMENTS EN PLACE SONT A PROTEGER ET A REMETTRE EN PLACE APRES LES TRAVAUX.
 - LA LOCALISATION DES BATIMENTS EXISTANTS APPARAISSANT SUR LES PLANS ET APPROXIMATIVE.
 - LA REMISE EN ETAT DES LIEUX EST PREVUE AU PRINTEMPS 2024.
 - L'ENTREPRENEUR DOIT PREVOIR L'ENLEVEMENT DE LA GLACE OU DE LA NEIGE AFIN DE PERMETTRE LA MISE EN PLACE DU MATERIEL.
 - TYPE D'APPROVISIONNEMENT :
 - ENROCHEMENTS 450-2500 kg
 - PIERRE DE GRANITE POUR ESCALIER
 - PIERRE PLATE 800 mm POUR ANCRAGE
 - AMENAGEMENT EN DISCUSSION. DES PRECISIONS SERONT MONTREES SUR LES PLANS DEFINITIFS APRES ECHANGES AVEC LE RIVERAIN.
 - CLOTURE TEMPORAIRE: LA CLOTURE DEVRA ETRE AJUSTEE SUR LE TERRAIN ET INSTALLEE DE FACON SECURITAIRE AFIN D'EMPECHER L'ACCES AU PUBLIC AINSI QU'AUX VEHICULES (TOUT TERRAIN).
 - CLOTURE DE TYPE A NEIGE DE SEKUR;
 - HAUTEUR 1,2 m
 - POTEAU EN TE LEGER PEINTS VERT 25 mm x 25 mm x 25 mm
 - BANDE RIVERAINE D'UNE LARGEUR DE 2 m. LES ARBRES ET LEURS RACINES DOIVENT ETRE PROTEGES DURANT LES TRAVAUX DE VEGETALISATION. CONSERVER LE TERREAU D'EMPOTAGE LORS DE LA PLANTATION ET AJOUTER DE LA TERRE A JARDIN AU BESOIN.
 - ZONE BIOPHYSIQUE SENSIBLE ET LIMITE DE VEGETATION: AUCUNE CIRCULATION ET AUCUN DEPOT DE MATERIAUX NE SONT PERMIS DANS CES ZONES.

PRELIMINAIRE

NOM ET/OU SIGLE DU CONSULTANT CONCEPTEUR wsp 115 Boulevard Lévesque, Québec, Québec, Canada, G1K 0A6 TEL: 418-522-2224 / Téléc. 418-522-1352 / www.wsp.ca		APPROBATION ADMINISTRATIVE MATHIEU GAUTHIER, Ing. L. CHARGE PROJET/DISCIPLINE DATE		SITE 91.03.05, METABETCHOUAN-LAC-A-LA-CROIX (FOYER DU LAC) PROGRAMME DE STABILISATION DES BERGES DU LAC SAINT-JEAN (23-24) VUES EN PLAN, COUPE ET DETAILS	
SCAEU CONCEPTEUR ORIGINAL NEMIE BLOUIN, Ing. 02/23/07 CONCEPTEUR		REPRESENTANT D'USINE DATE		TITRE DU PROJET PROGRAMME DE STABILISATION DES BERGES DU LAC-SAINT-JEAN 2023-2024	
SCAEU REVISSEUR 5039486 02/23/07 N° OIQ DATE		DATE 2023/07/20		N° DE PROJET P26030531	
NEMIE BLOUIN, Ing. 02/23/07 CONCEPTEUR		DATE		N° DE PROJET 1400 ECHELLE	
ERIC TREMBLAY 02/23/07 CONCEPTEUR		DATE		RIVERAIN CONCEPTEUR MAXIM AUDET DAIGLE, Ing. 02/23/07 VERIFICATEUR	
REV. DATE 00 2023/07 CONCEPTION INITIAL		OJET DE LA REVISION M AUDET DAIGLE ERIC TREMBLAY WSP N. BLOUIN 5039486		CE PLAN REPRESENTA LE TRAVAIL ORIGINAL ET/OU REVISE DES INTERVENANTS INSCRITS DANS LE CARTOUCHE	
REGISTRE DES EMISSIONS		DESSINS DE REFERENCE		REVISIONS	