

**LEGENDE**

- BORNE INAMOVIBLE
- LIMITE DE PROPRIETE
- LIGNE DE VEGETATION
- LIGNE ELECTRIQUE AERIENNE MONOPHASEE
- LIGNE ELECTRIQUE AERIENNE TRIPHASEE
- CLOTURE EXISTANTE
- POTEAU HQ
- SOUCHE
- ARBRE
- ARBUSTE
- VALVE AQUEDUC
- ENROCHEMENT EXISTANT
- PERRE PROPOSEE
- ZONE BIOPHYSIQUE SENSIBLE
- LIGNE DES HAUTES EAUX (LHE) ACTUELLE 101,84 m
- LIGNE DES HAUTES EAUX (LHE) PROJETEE 101,84 m

- NOTES GENERALES**
- TYPE DE TRAVAUX
    - DEMOLITION D'UN MURET
    - CONSTRUCTION D'UN PERRE AVEC TECHNIQUE VEGETALE SUR 40 m
  - FOND DE PLAN :
    - ORTHO PHOTO : 28 OCT. 2022 (WSP)
    - RELEVÉ BATHYMETRIQUE : 11 NOV. 2022 (NIPPOUR)
    - RELEVÉ TOPOMETRIQUE : 11 NOV. 2022 (NIPPOUR)
    - RELEVÉ LIDAR : 28 OCT. 2022 (WSP)
  - LA PROJECTION CARTOGRAPHIQUE UTILISEE LORS DES RELEVES EST « NAD 83 SCRS MTM8 ».
  - LE GEODE UTILISE POUR CALCULER L'ALTITUDE EST LE HTV2.0 (CGVD28).
  - TOUTES LES DIMENSIONS ET ELEVATIONS INDIQUEES SUR LES PLANS SONT EN SYSTEME METRIQUE SAUF INDICATION CONTRAIRE.
  - L'ENTREPRENEUR EST RESPONSABLE DE VALIDER LES REPERES.
  - TOUTS LES EQUIPEMENTS EN PLACE SONT A PROTEGER ET A REMETTRE EN PLACE APRES LES TRAVAUX.
  - LA LOCALISATION DES BATIMENTS EXISTANTS EST APPROXIMATIVE.
  - AUCUNE CIRCULATION OU DEPOT DE MATERIEL N'EST PERMIS DANS LES ZONES BIOPHYSIQUES SENSIBLES.
  - LES DEBLAIS ET AUTRES SURPLUS D'EXCAVATION OU DE DEMOLITION DOIVENT ETRE DISPOSES DANS UN SITE AUTORISES.
  - LA REMISE EN ETAT DES LIEUX EST PREVUE AU PRINTEMPS 2024.
  - L'ENTREPRENEUR DOIT PREVOIR L'ENLEVEMENT DE LA GLACE OU DE LA NEIGE AFIN DE PERMETTRE LA MISE EN PLACE DU MATERIEL.
  - SI DU ROC AFFLEURANT NE PERMET PAS D'ATTEINDRE LE NIVEAU D'ASSISE DU PERRE, LES PIERRES DE CLE DEVRONT ETRE ANCREES AU ROC AVEC GOUJONS.
  - CLOTURE TEMPORAIRE: LA CLOTURE DEVRA ETRE AJUSTEE SUR LE TERRAIN ET INSTALLER DE FACON SECURITAIRE AFIN D'EMPECHER L'ACCES AU PUBLIC AINSI QU'aux VEHICULES TOUT TERRAIN:
    - 14.1 CLOTURE DE TYPE A NEIGE DE SEKUR;
    - 14.2 HAUTEUR 1,2 m;
    - 14.3 POTEAU EN T LEGER PEINTS VERT 25 mm x 25 mm x 25 mm

**COORDONNEES DES REPERES**

STATION (matricule)	LATITUDE (NAD83 SCRS MTM8)	LONGITUDE (NAD83 SCRS MTM8)	ELEVATION (CGVD 1928)
86L9146	5 404 079,360	411 118,459	103,24
M06K0022	5 403 743,008	410 064,407	105,90

**ACTIVITES PROJETEES SUR LES LOTS SUIVANTS**

N° LOT CADASTRE DU QUEBEC

5 796 137
5 796 138
5 796 139
5 796 144

VUE EN PLAN ECHELLE: 1:250

PRELIMINAIRE

CE DOCUMENT NE DOIT PAS ETRE UTILISE A DES FINS DE CONSTRUCTION (OU DE FABRICATION OU D'INSTALLATION)

NO	DATE	BUT & DISTRIBUTION	EMETTEUR	REV.	DATE	OBJET DE LA REVISION	#PROJET	RESSOURCE	DESSINE	DEMAND.	INGENIEUR	No OIQ
D	19 JUIL 2023	CONCEPTION 60% - REV#1	WSP									
C	14 JUIL 2023	CONCEPTION 60%	WSP									
B	11 MAI 2023	PLAN CONCEPT	WSP	01	19 JUIL 2023	CONCEPTION 60% - REV#1	P1834778	WSP	S. MALLOULCHI	E. FORTIN	D. COLLINS-FEKETE	5046427
A	10 MARS 2023	PRELIMINAIRE	WSP									

CE PLAN REPRESENTE LE TRAVAIL ORIGINAL ET/OU REVISE DES INTERVENANTS INSCRITS DANS LE CARTOUCHE

**SCEAU CONCEPTEUR ORIGINAL**

ERIC FORTIN  
INGENIEUR CONCEPTEUR  
5052802  
No OIQ

**SCEAU DU REVISEUR**

**wsp**

1108 BOULEVARD LESOURDREUF  
QUÉBEC (QUÉBEC) CANADA G2K 0M5  
TÉL. : 418 823-2251 Téléc. : 418 824-1887 | WWW.WSPGROUP.COM

PROJET: CA0006885.6912  
DATE DE TRACÉ: 19 JUIL 2023

ERIC FORTIN  
CONCEPTEUR  
19 JUIL 2023

SLIM MALLOULCHI  
DESSINATEUR  
19 JUIL 2023

DAVID COLLINS-FEKETE  
VERIFICATEUR  
19 JUIL 2023

APPROBATION ADMINISTRATIVE

MATHIEU GAUTHIER  
CHARGE PROJET/DISCIPL. DATE 19 JUIL 2023

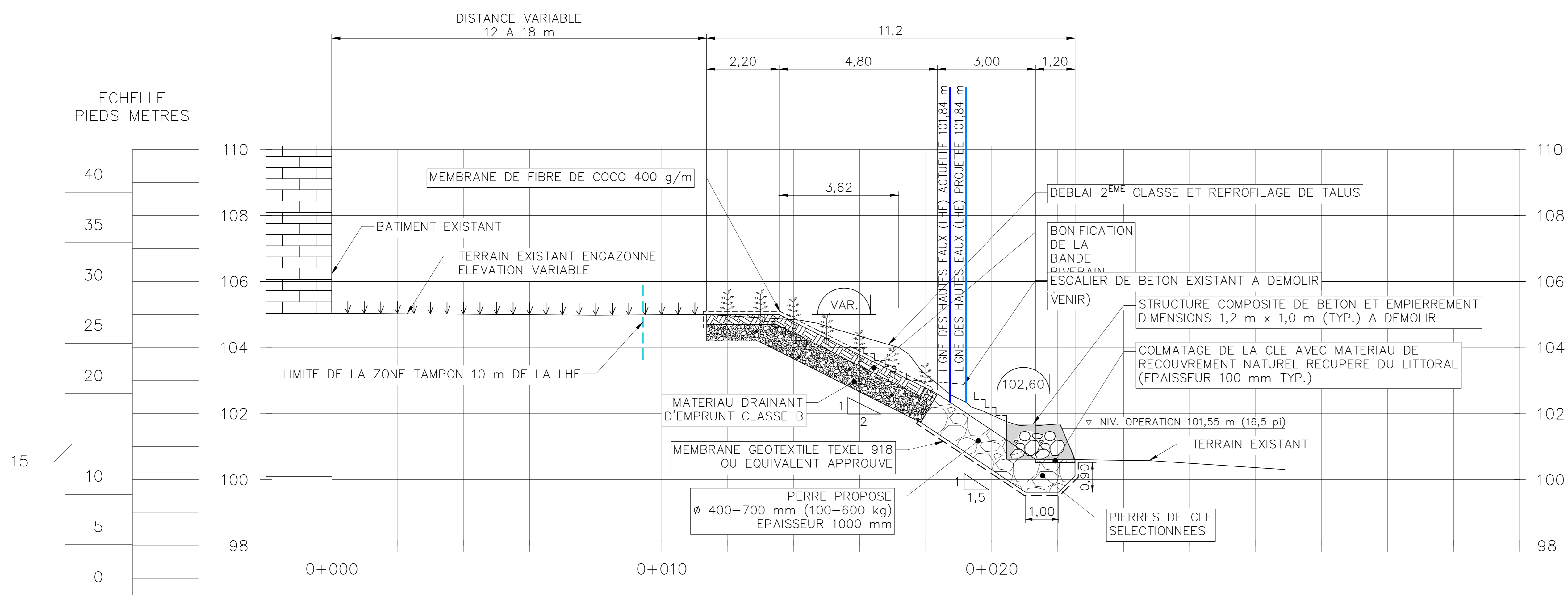
PROGRAMME DE STABILISATION DES BERGES DU LAC SAINT-JEAN

SITE 99.13.01  
617 RUE EDOUARD-NIQUET  
AMENAGEMENT PROPOSE - VUE EN PLAN

**RioTinto**

Energie Electrique  
1954 Davis, C.P. 1800  
Jonquiere, Quebec,  
Canada G7S 4R5

P1834778  
No DE PROJET INDIQUEE  
ECHELLE

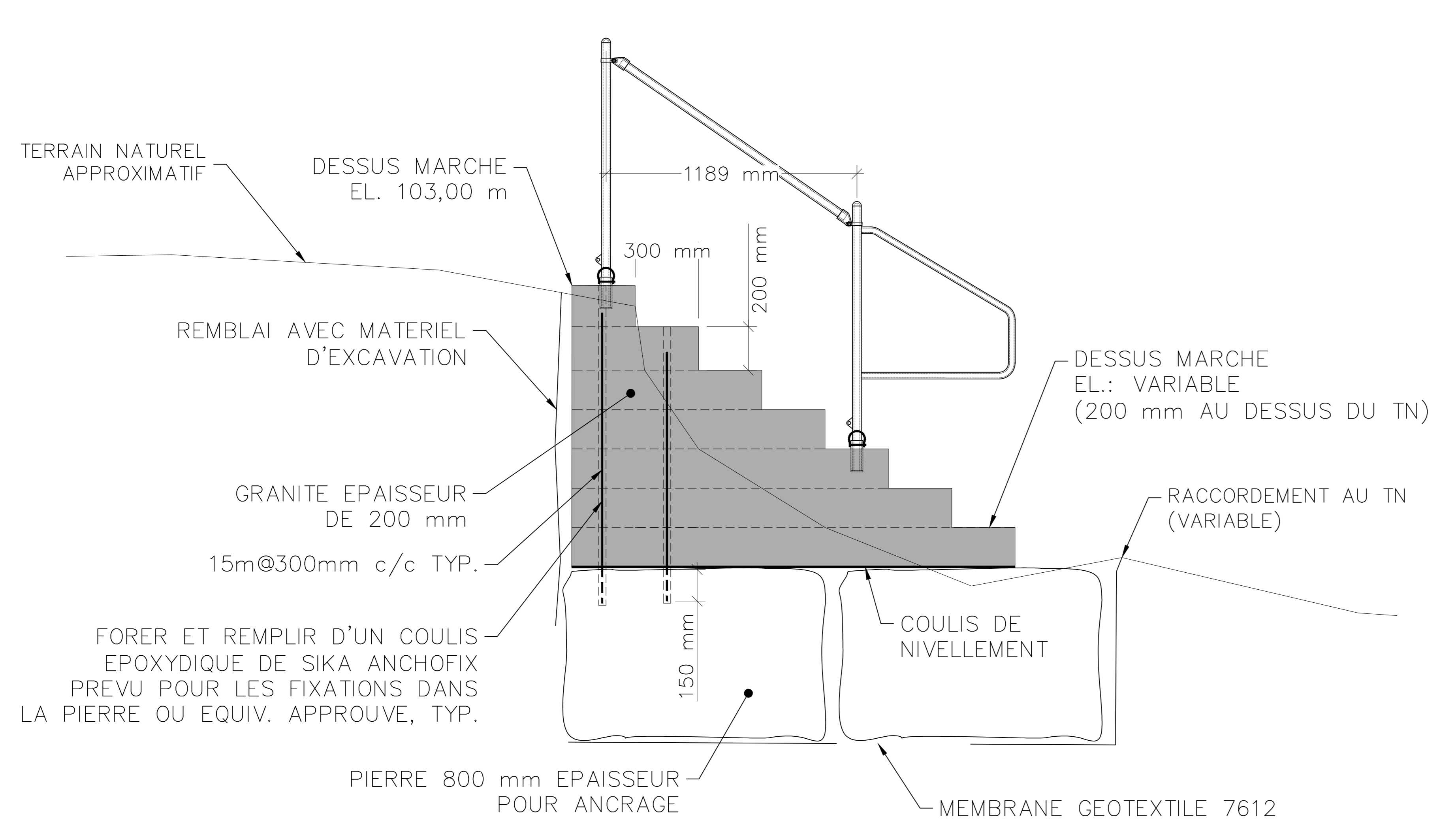


COUPE A – AMENAGEMENT PROPOSE – COUPE TYPE  
Echelle: 1:100

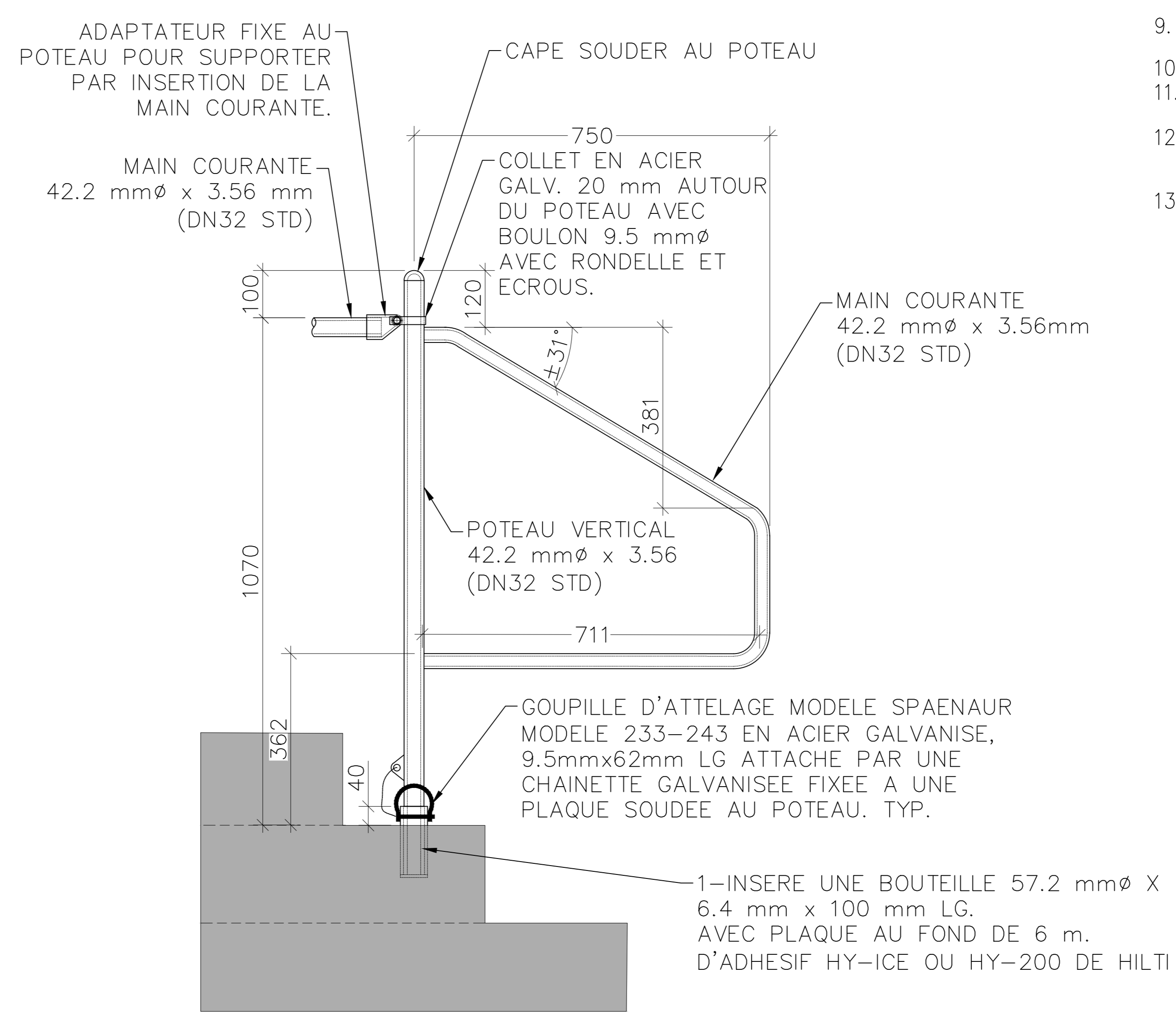
**LEGENDE**

- BORNE INAMOVIBLE
- LIMITE DE PROPRIETE
- LIGNE DE VEGETATION
- LIGNE ELECTRIQUE AERIENNE MONOPHASEE
- LIGNE ELECTRIQUE AERIENNE TRIPHASEE
- CLOTURE EXISTANTE
- POTEAU HQ
- ARBRE
- ARBUSTE
- VALVE AQUEUDUC
- ENROCEMENT EXISTANT
- PERRE PROPOSEE
- ZONE BIOPHYSIQUE SENSIBLE
- LIGNE DES HAUTES EAUX (LHE) ACTUELLE 101,84 m
- LIGNE DES HAUTES EAUX (LHE) PROJETEE 101,84 m

- NOTES GENERALES**
- TYPE DE TRAVAUX
    - DEMOLITION D'UN MURET
    - CONSTRUCTION D'UN PERRE AVEC TECHNIQUE VEGETALE SUR 40 m
  - FOND DE PLAN :
    - ORTHOPHOTO : 28 OCT. 2022 (WSP)
    - RELEVÉ BATHYMETRIQUE : 11 NOV. 2022 (NIPPOUR)
    - RELEVÉ TOPOMETRIQUE : 11 NOV. 2022 (NIPPOUR)
    - RELEVÉ LIDAR : 28 OCT. 2022 (WSP)
  - LA PROJECTION CARTOGRAPHIQUE UTILISEE LORS DES RELEVES EST « NAD 83 SCRS MTM8 ».
  - LE GEODE UTILISE POUR CALCULER L'ALTITUDE EST LE HTV2.0 (CGVD28).
  - TOUTES LES DIMENSIONS ET ELEVATIONS INDIQUEES SUR LES PLANS SONT EN SYSTEME METRIQUE SAUF INDICATION CONTRAIRE.
  - L'ENTREPRENEUR EST RESPONSABLE DE VALIDER LES REPERES.
  - TOUTS LES EQUIPEMENTS EN PLACE SONT A PROTEGER ET A REMETTRE EN PLACE APRES LES TRAVAUX.
  - LA LOCALISATION DES BATIMENTS EXISTANTS EST APPROXIMATIVE.
  - AUCUNE CIRCULATION OU DEPOT DE MATERIEL N'EST PERMIS DANS LES ZONES BIOPHYSIQUES SENSIBLES.
  - LES DEBLAIS ET AUTRES SURPLUS D'EXCAVATION OU DE DEMOLITION DOIVENT ETRE DISPOSES DANS UN SITE AUTORISES.
  - LA REMISE EN ETAT DES LIEUX EST PREVUE AU PRINTEMPS 2024.
  - L'ENTREPRENEUR DOIT PREVOIR L'ENLEVEMENT DE LA GLACE OU DE LA NEIGE AFIN DE PERMETTRE LA MISE EN PLACE DU MATERIEL.
  - SI DU ROC AFFLEURANT NE PERMET PAS D'ATTEINDRE LE NIVEAU D'ASSISE DU PERRE, LES PIERRES DE CLE DEVRONT ETRE ANCREES AU ROC AVEC GOUJONS.
  - CLOTURE TEMPORAIRE: LA CLOTURE DEVRA ETRE AJUSTEE SUR LE TERRAIN ET INSTALLER DE FACON SECURITAIRE AFIN D'EMPECHER L'ACCES AU PUBLIC AINSI QU'aux VEHICULES TOUT TERRAIN:
    - 14.1 CLOTURE DE TYPE A NEIGE DE SEKUR;
    - 14.2 HAUTEUR 1,2 m;
    - 14.3 POTEAU EN T LEGER PEINTS VERT 25 mm x 25 mm x 25 mm



ESCALIER EN GRANIT AVEC GARDE-CORPS AMOVIBLE  
DETAIL TYPE  
Echelle: 1:20



DETAIL EXTREMITE  
Echelle: N.A.E.

PRELIMINAIRE

CE DOCUMENT NE DOIT PAS ETRE UTILISE A DES FINS DE CONSTRUCTION (OU DE FABRICATION OU D'INSTALLATION)

NO	DATE	BUT & DISTRIBUTION	EMETTEUR	REV.	DATE	OBJET DE LA REVISION	#PROJET	RESSOURCE	DESSINE	DEMAND.	INGENIEUR	No OIQ
D	19 JUL 2023	CONCEPTION 60% - REV#1	WSP									
C	14 JUL 2023	CONCEPTION 60%	WSP									
B	11 MAI 2023	PLAN CONCEPT	WSP	01	19 JUL 2023	CONCEPTION 60% - REV#1	P1834778	WSP	S. MALLLOULCHI	E. FORTIN	D. COLLINS-FEKETE	5046427
A	10 MARS 2023	PRELIMINAIRE	WSP									

CE PLAN REPRESENTA LE TRAVAIL ORIGINAL ET/OU REVISE DES INTERVENANTS INSCRITS DANS LE CARTOUCHE

**SCEAU CONCEPTEUR ORIGINAL**

ERIC FORTIN  
INGENIEUR CONCEPTEUR  
5052802  
No OIQ

DATE

**wsp**

1135 BOULEVARD LESOURDNEUF  
QUÉBEC (QUÉBEC) CANADA G2K 0M5  
Tel.: 418 823-2251 Téléc.: 418 824-1887 | WWW.WSPGROUP.COM

PROJET: CA0006885.6912  
DESSIN: SLIM MALLLOULCHI  
DATE: 19 JUL 2023

DATE DE TRACÉ: 19 JUL 2023

VERIFICATEUR: DAVID COLLINS-FEKETE  
DATE: 19 JUL 2023

APPROBATION ADMINISTRATIVE

MATHIEU GAUTHIER  
CHARGE PROJET/DISCIPL. DATE: 19 JUL 2023

PROGRAMME DE STABILISATION DES BERGES DU LAC SAINT-JEAN

SITE 99.13.01  
617 RUE EDOUARD-NIQUET  
AMENAGEMENT PROPOSE – COUPE ET DETAIL

**RioTinto**

**Energie Electrique**  
1954 Davis, C.P. 1800  
Jonquiere, Quebec,  
Canada G7S 4R5

TITRE DU PROJET  
PROGRAMME DE STABILISATION  
DES BERGES DU LAC-SAINTE-JEAN 2022-2023

P1834778

No DE PROJET INDIQUEE  
Echelle