

Pour toute question : communications.ee@riotinto.com

Pour suivre le programme de Modernisation de la Centrale Isle-Maligne : energie.riotinto.com/CIM

Réhabilitation majeure du GTA 7

La réhabilitation majeure du GTA7, ainsi que le remplacement du stator et des pôles du GTA2, ont été annoncés en mars 2021. Les travaux nous permettront entre autres de fiabiliser nos équipements hydroélectriques de la Centrale Isle-Maligne.

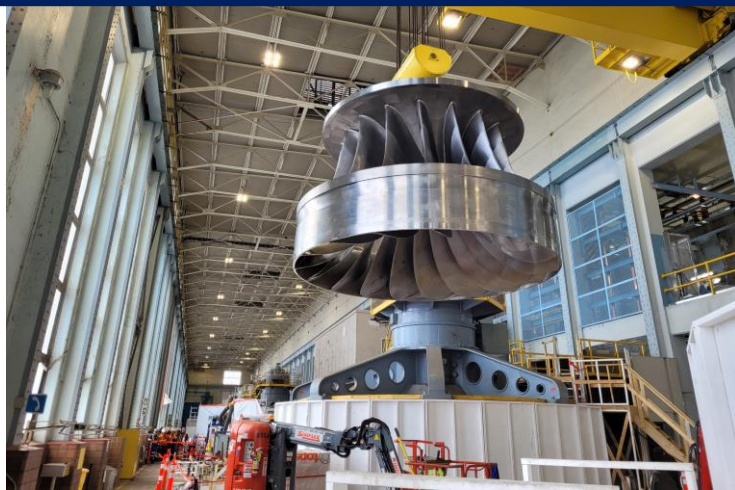
Dernières étapes réalisées et en cours

- ✓ Réfection du passage hydraulique et de l'aspirateur (complété)
- ✓ Livraison des dernières composantes fabriquées (complété)
- ✓ Assemblage complet de l'équipement (complété à 95 %)
- ✓ Vérifications préopérationnelles (VPO) (en cours)

Étapes à venir :

- Raccordements aux sources existantes
- Mise en service

Assemblage du groupe turbine-alternateur n° 7 (GTA 7)



GTA 2 – Remplacement du stator et des pôles

Ce projet est maintenant complété!

Le remplacement du stator et des pôles du GTA 2 est complété et ce dernier a été remis en fonction le 28 septembre 2022.

Groupe turbine-alternateur n° 2 (GTA2) après remontage



Réhabilitation majeure des vannes papillon

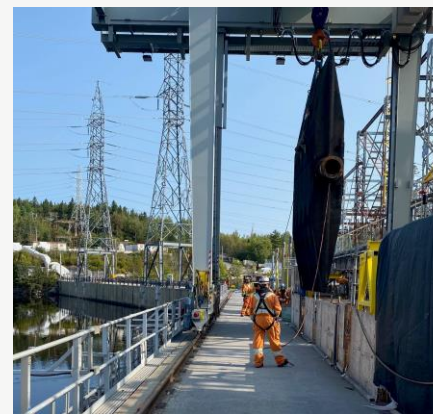
Cette réhabilitation majeure, annoncée en octobre 2020, ayant pour but de fiabiliser les équipements en répondant aux critères d'ingénierie actuels. La fin des travaux est prévue pour 2026.

Dernières étapes réalisées et en cours :

- ✓ Travaux d'installation des vannes papillon aux GTA 2-7-8-10 (complété)
- ✓ En considérant les vannes des GTA 4-5 réalisées lors des projets pilotes en 2018-2020, 50 % des vannes sont maintenant remplacées
- ✓ Travaux de démolition sur les GTA 1-9 (en cours)

Étapes à venir :

- Mise en service des vannes du GTA7
- Installation des vannes des GTA 1-9



Démolition d'un cadre d'une vanne papillon

Réhabilitation majeure du GTA 6

La phase Exécution a été approuvée en juin 2022. Une réflexion est en cours sur la stratégie de cette réhabilitation. D'ici les prochaines années, l'ingénierie et la fabrication des composantes nécessaires à son installation seront réalisées.

Dernières étapes réalisées et en cours :

- ✓ Ingénierie détaillée (en cours)
- ✓ Fabrication de la rehausse des rainures batardeaux aval (en cours)
- ✓ Fabrication des composantes de l'alternateur (complété)

Étapes à venir :

- Fabrication des composantes de la turbine et des équipements auxiliaires
- Installation prévue du GTA6 en 2025-2026



Les pièces de l'alternateur du GTA 6 sont fabriquées et entreposées.

Relocalisation du poste haute tension 26 kV

Le projet vise à relocaliser le poste haute tension situé près de la centrale en prévision d'un prolongement d'un espace de travail annexé à la centrale.

Dernières étapes réalisées et en cours :

- ✓ Approbation de la phase Exécution (complété)
- ✓ Travaux civils – excavation, fondation de béton, etc. (en cours)
- ✓ Fabrication du E-House (station électrique du poste) (en cours)

Étapes à venir :

- Travaux électriques moyenne tension, comme le déplacement des fils électriques
- Démantèlement du poste existant



Les bases de béton qui supporteront la nouvelle station électrique du poste 26 kV déplacé.

Études en cours – Programme de Modernisation de la CIM

Les études d'ingénierie du programme global visent à préciser la meilleure façon de poursuivre la modernisation de la Centrale Isle-Maligne et les prochaines étapes.

Dernières étapes réalisées et en cours :

- ✓ Phase Faisabilité du programme de Modernisation de la CIM approuvée et en cours
- ✓ Confirmation des partenaires pour la réalisation de la phase Faisabilité : Kiewit, AtkinsRéalis, General Electric
- ✓ Inauguration d'un bureau local pour le programme de Modernisation de la CIM

Étapes à venir :

- Préparation en vue de la demande d'achat des pièces à longs délais de livraison
- Présentation de l'étude de Faisabilité en 2024 dans le but d'obtenir l'autorisation pour la phase d'Exécution



Nouveau bureau local pour les ressources et partenaires du programme de Modernisation de la CIM

Évacuateur 4

La phase Faisabilité a été approuvée en janvier 2023 et en cours afin d'étudier la capacité d'évacuation de l'évacuateur 4.

Dernières étapes réalisées et en cours :

- ✓ Ingénierie de la phase Faisabilité et d'intégration (en cours)
- ✓ Demandes pour des études archéologiques (en cours)

Étapes à venir :

- Dépôt de l'étude Faisabilité pour l'approbation de Rio Tinto
- Consultation des parties prenantes



Évacuateur 4, sur la rivière Grande Décharge

Bons coups

Environnement

L'équipe projet de Modernisation de la CIM a procédé à un ménage en avril pour l'ensemble du site extérieur, soit les lots 1-2, la côte Cothran et une partie du stationnement. Une douzaine de sacs ont été amassés et le tout s'est déroulé en toute sécurité, encadré par une analyse de risques.



Nouveau système de détection : Radius

Le système de détection Radius utilisé en espace clos permet non seulement de créer un réseau de communication entre les détecteurs et les bases fixes à l'intérieur de l'espace clos, mais il permet aussi la lecture en direct des résultats en temps réel à partir d'un portable, peu importe sa localisation.

De plus, le système apporte un gain important concernant les tests avant l'entrée en espace clos. Un seul test initial est effectué avant l'entrée et la détection autonome et en continu des bases radius permet de se soustraire aux tests subséquents une fois le premier test atmosphérique effectué.



SSE



Initiative SSE - Manesco

Nous tenons à souligner la très belle initiative de Manesco pour l'utilisation d'une mèche à aspiration de poussière lors des travaux de perçage de béton. La combinaison des trous à l'extrémité de la mèche et un corps creux permet d'aspirer la poussière à l'aide d'une balayeuse à filtre HEPA pendant le perçage. Des mesures d'échantillonnage ont été prises lors du perçage et celles-ci ont démontré de très bons résultats au niveau d'émission de poussière dans l'air.

De plus, point du vue économique, la mèche est plus dispendieuse au niveau de l'achat, mais avantageuse, puisqu'il n'est plus nécessaire d'avoir un deuxième travailleur sur l'aspiration lors du perçage. Encore une fois, félicitations à Manesco pour cette belle initiative!



Mèche



Branchement pour le boyau de balayeuse

LE CHANTIER EN DIRECT

60 à 70 travailleurs
sur le chantier

Zéro
incident consignable
depuis le début 2023



112
jetons
amassés

