

À prop'EAU

Faits saillants du mois d'août...

- ◆ Les précipitations ont été de 40 mm supérieurs à la normale. Il s'agit, pour un mois d'août, des deuxièmes plus importantes précipitations depuis 1953.
- ◆ Les apports naturels ont été de 128% de la normale.
- ◆ Au 1^{er} septembre, les réservoirs du réseau étaient pleins à 89%, soit 105% de la normale pour cette date.

Rétrospective du mois d'août 2009

	Bassin AMONT		Bassin AVAL		Tous les bassins		Record minimum Tous les bassins		Record maximum Tous les bassins	
	Mois	Normale	Mois	Normale	Mois	Normale	Record	Année	Record	Année
Température °C	13,1	13,9	15,0	15,0	14,6	14,7	11,8	1968	17,3	1955
Précipitations mm % de la normale	148 138%	107 100%	140 137%	102 100%	142 137%	103 100%	55 53%	1953	151 146%	1973
Apports naturels m ³ /s % de la normale	475 127%	375 100%	1175 129%	908 100%	1649 128%	1291 100%	527 41%	1953	2438 189%	1960



La température

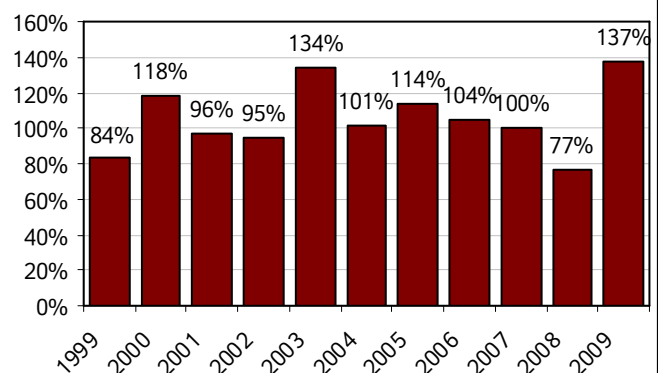


Les précipitations

- En août, la température moyenne observée sur le territoire des bassins hydrographiques du réseau RioTinto Alcan a été dans la normale avec 14.6 °C, soit très près de la valeur moyenne de 14.7°C.



Précipitation de AOÛT
Tous les bassins (1999-2009)



100% = moyenne historique 1953-2009



Les précipitations

(suite)

- Sur l'ensemble de nos bassins, les précipitations ont été supérieures à la normale.
- En effet, après avoir connu un mois de juin et de juillet dans les normales, les précipitations du mois d'août ont atteint 138 % de la normale.
- Il est tombé 142 mm de pluie, soit 40 mm de plus de la normale.
- L'ensemble de nos bassins n'avaient pas reçus de telles précipitations depuis le mois d'août 1973.



Les apports naturels

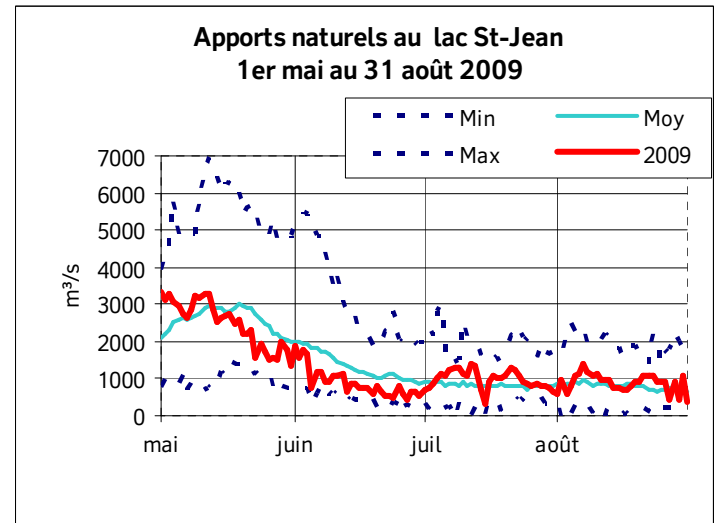
- Les effets des précipitations de juillet et celles du mois d'août ont entraîné des apports naturels moyens au-dessus des normales sur l'ensemble des bassins.
- Les apports naturels ont atteint une moyenne mensuelle de 1 649 mètres cubes/seconde (m^3/s).
- Les apports ont été les plus élevés le 7 août dernier, à 2 335 m^3/s .



Les apports naturels

(suite)

- Le mois dernier, le débit d'eau sortant du lac Saint-Jean a continué d'être important par rapport à la normale de saison. Il a été modulé avec la centrale d'Isle-Maligne, afin de tenir compte de l'importance des apports naturels et de maintenir le niveau moyen du lac Saint-Jean sous le niveau maximal de 16 pieds.



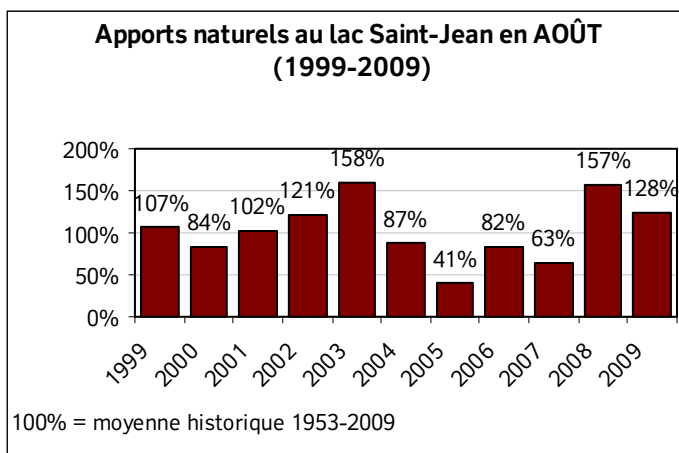
Les débits

- Dans le but de contrôler le niveau du lac, il n'y a eu aucun déversement en août, le débit de 11 m^3/s étant un débit minimal écologique.
- Le débit puisé au lac Saint-Jean fut soutenu et au dessus des normales de saison, soit 112 % de la normale.

Apports naturels – Tous les bassins

1er août 2009	3 août 2009	7 août 2009	31 août 2009
1 231 m^3/s	1 109 m^3/s	2 335 m^3/s	1 224 m^3/s

- En amont, les apports naturels moyens ont représenté 128 % de la moyenne historique.



Débit sortant du lac Saint-Jean (m^3/s)*

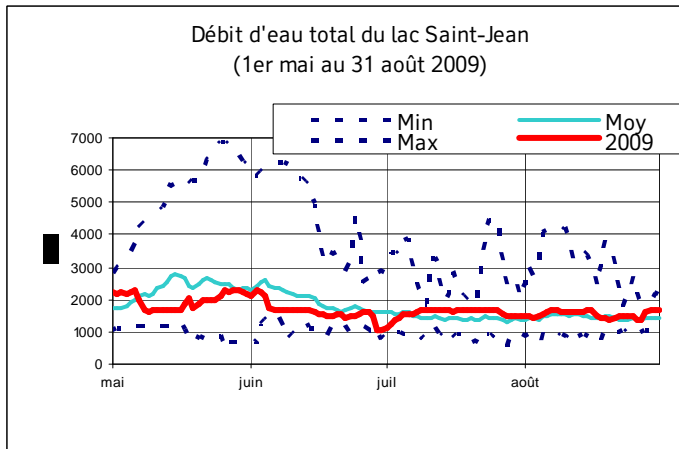
	Petite Décharge	Grande Décharge		Total
		Évacuateurs	Centrale IM	
1 ^{er} août	11	0	1 501	1512
15 août	11	0	1 635	1646
30 août	11	0	1 666	1677
Débit maximum	11	0	1 678	1689
Débit moyen	11	0	1 536	1547

* m^3/s = mètres cubes/seconde



Les débits (suite)

- Comme le démontre le graphique « Débit d'eau total du lac Saint-Jean », le débit du lac Saint-Jean a été légèrement au dessous des moyennes, avec un débit moyen de 1 547 m³/s, afin de contenir le lac St-Jean à l'intérieur de ses limites d'exploitation.

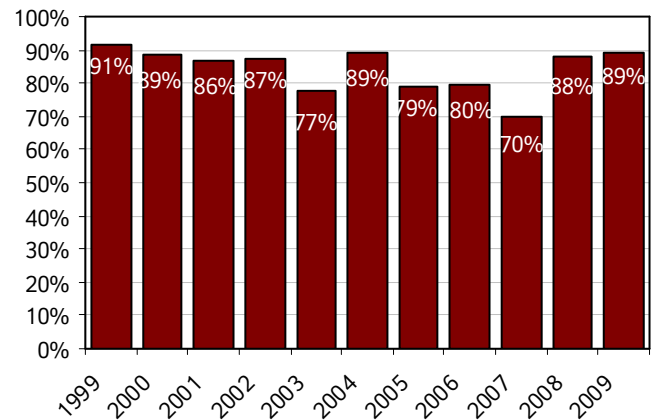


L'état des réservoirs

(suite)

- Ainsi, le réservoir du lac Saint-Jean est en bonne position. Si les conditions météorologiques le permettent, ce dernier devrait être abaissé progressivement au cours du mois de septembre, afin de mieux gérer la période d'automne marquée par une humidité accrue.

État des réservoirs au 1er septembre en % plein
(lac Manouane, Passes Dangereuses, lac Saint-Jean)



L'état des réservoirs

Les conditions hydriques du mois d'août dernier ont eu pour effet de soutenir la réserve d'eau de Rio Tinto Alcan.

- En effet, la réserve d'eau est passée au-dessus des normales. Les réservoirs du réseau étaient pleins à 89 % de leur capacité, ce qui équivaut à 105 % de la moyenne historique.

Les réservoirs étaient pleins à ...

	1er juillet	1er août	1er septembre
Amont (% normal)	83 % 99 %	89 % 103 %	93 % 108 %
LSJ (% normal)	85 % 95 %	85 % 96 %	84 % 101 %
Total (% normal)	84 % 98 %	87 % 100 %	89 % 105 %

- Amont = lac Manouane et Passes-Dangereuses
- Aval = lac Saint-Jean
- (xx%) = état des réservoirs par rapport à la moyenne historique

www.energie.riotinto.com

Pour en connaître davantage sur la gestion du lac Saint-Jean et des bassins du réseau Rio Tinto Alcan

Vous n'avez qu'à consulter le site d'Énergie électrique. Vous y retrouvez les données des 7 derniers jours sur le niveau du lac Saint-Jean, le débit de la Petite Décharge et de la Grande Décharge, les apports naturels et les précipitations sur les bassins, ainsi que l'état des réservoirs.

Consultez-le régulièrement !

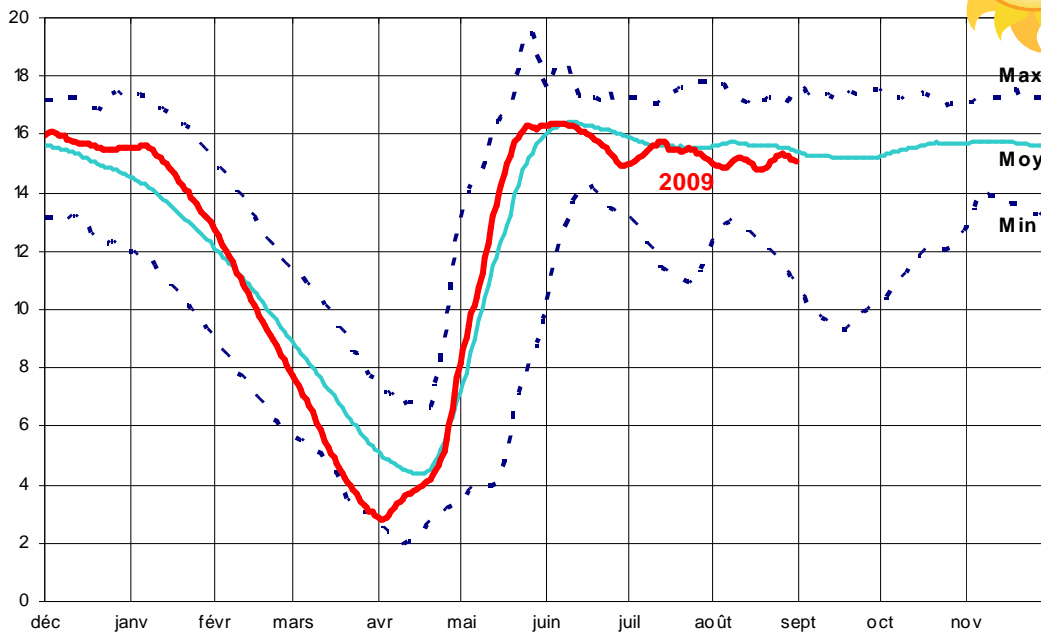
Note de la rédaction:

La prochaine édition d'À prop'EAU sera publiée au début du mois de décembre prochain. Elle présentera le bilan de l'automne et de l'année hydrique 2009. D'ici là, vous pouvez suivre l'évolution de la situation hydrique du réseau RTA sur "www.energie.riotinto.com".



Claudine Gagnon
Conseillère affaires publiques et communications

Élévations journalières du lac St-Jean (en pieds)



* Les courbes moyenne, maximum et minimum sont basées sur les données de 1953 à 2008.



Le Lac Saint-Jean

- L'importance des apports naturels au lac Saint-Jean a fait en sorte que le niveau du lac a été maintenu en augmentant les débits turbinés à la centrale Isle-Maligne.
- Comme l'illustre le graphique ci-haut, le lac a été géré sous la moyenne au cours du mois dernier.
- L'élévation moyenne du lac pour août est de 15,05 pieds. Le maximum mensuel est de 15,37 pieds alors que le minimum a été de 14,76 pieds.
- Au cours des prochaines semaines, le niveau du lac devrait poursuivre sa descente en attendant les apports naturels de la crue automnale.
- Ces derniers devraient normalement faire remonter le lac Saint-Jean vers la côte maximale de 16,5 pieds.

Élévation du LSJ	
Août 2009	
1	15,01
2	14,95
3	14,93
4	14,86
5	14,89
6	14,89
7	15,00
8	15,08
9	15,11
10	15,17
11	15,18
12	15,15
13	15,13
14	15,06
15	14,98
16	14,88
17	14,79
18	14,76
19	14,78
20	14,83
21	14,94
22	15,04
23	15,16
24	15,24
25	15,29
26	15,37
27	15,29
28	15,27
29	15,17
30	15,15
31	15,06
min	14,76
max	15,37
moy	15,05

À prop'EAU est publiée par le service des communications de Rio Tinto Alcan, à l'intention de divers publics.

Pour informations supplémentaires ou commentaires:

À prop'EAU, 1655 rue Powell — Jonquière (Québec) G7S 2Z1

Téléphone: (418) 699.4005. Fax: (418) 699.4100. Courrier électronique claudine.gagnon@riotinto.com